



Naučno tehnološki park Niš

Prof. dr Miodrag Manić,
Pomoćnik Gradonačelnika, i
Koordinator radne grupe za NTP Niš

Strategija naučnog i tehnološkog razvoja Republike Srbije u periodu 2009. do 2014.

- Predvidja...

- **INVESTICIJE U INFRASTRUKTURU
SRBIJE U DOMENU NAUKE I
TEHNOLOGIJE**

- Kroz zajmove Evropske investicione banke i drugih institucija do 2014. biće uloženo 300 mil. eura u naučnu infrastrukturu

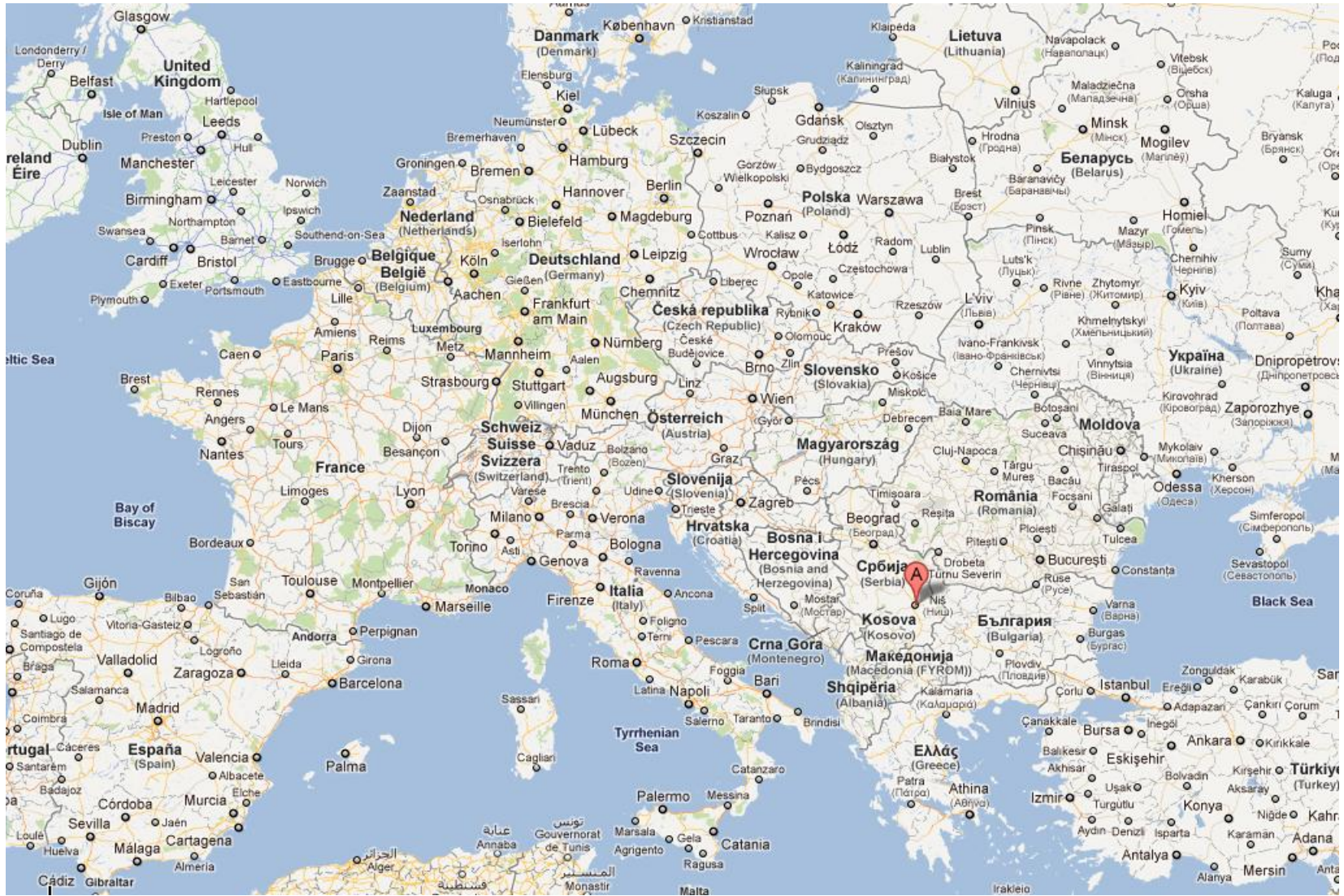
Konkretno

- 4. ..
- **5. Stvaranje ekonomije zasnovane na znanju (oko 30 mil. Eura)**
 - 5.1. Naučno-tehnološki parkovi u Beogradu, Novom Sadu, **Nišu** i Kragujevcu
- 6...

Definicija

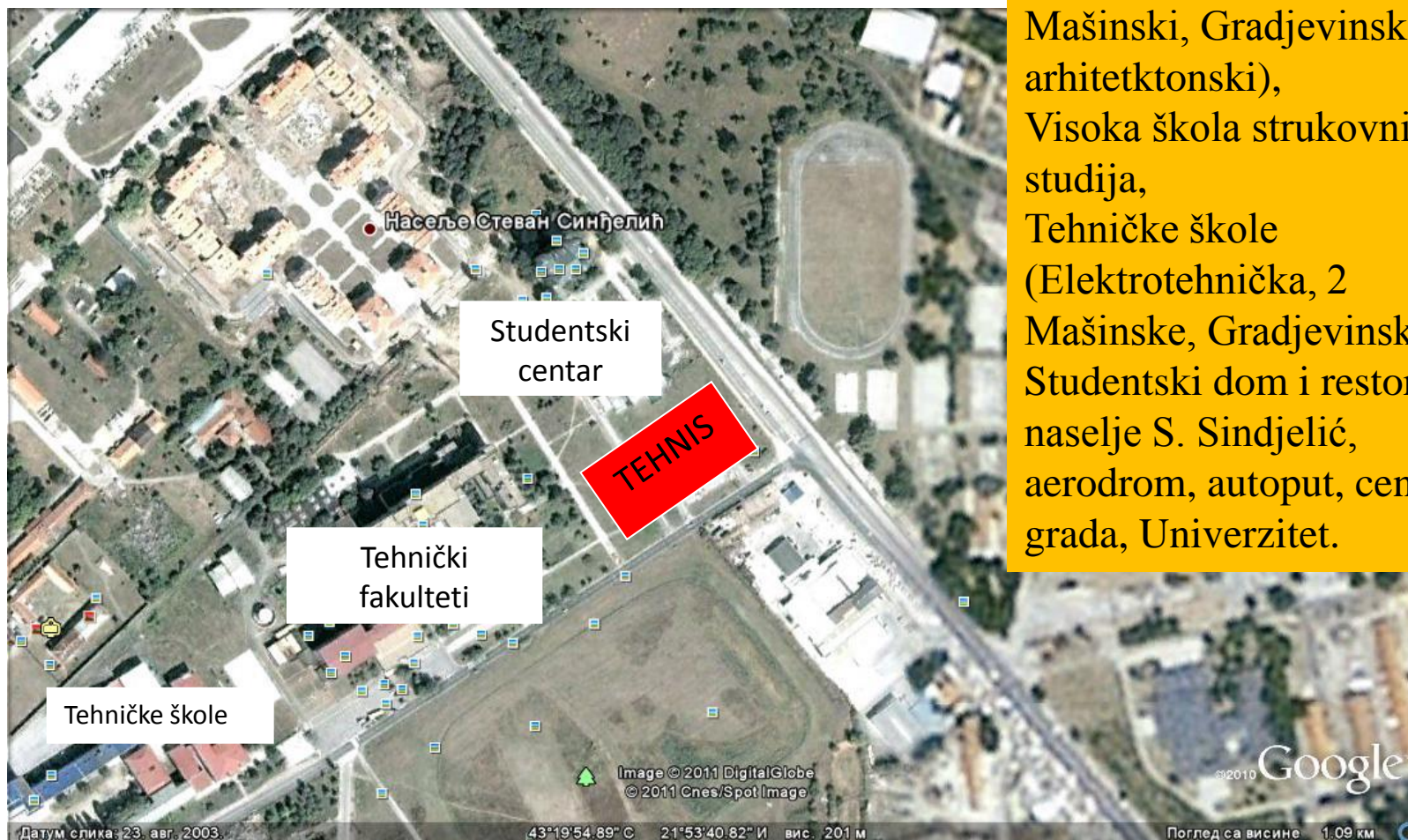
Naučno-tehnološki park Niš (NTP Niš) je organizacija koja obezbeđuje **infrastrukturu i usluge** za pomoć **inovativnim preduzećima** u ostvarivanju poslovnih uspeha na tržištu, posebno u oblasti visokih tehnologija

Položaj Niša



Lokacija NTP Niš

U neposrednoj blizini su:
Fakulteti (Elektronski, Mašinski, Gradjevinsko-arhitektonski),
Visoka škola strukovnih studija,
Tehničke škole
(Elektrotehnička, 2 Mašinske, Gradjevinska),
Studentski dom i restoran,
naselje S. Sindjelić,
aerodrom, autoput, centar grada, Univerzitet.



Preduslovi za osnivanje

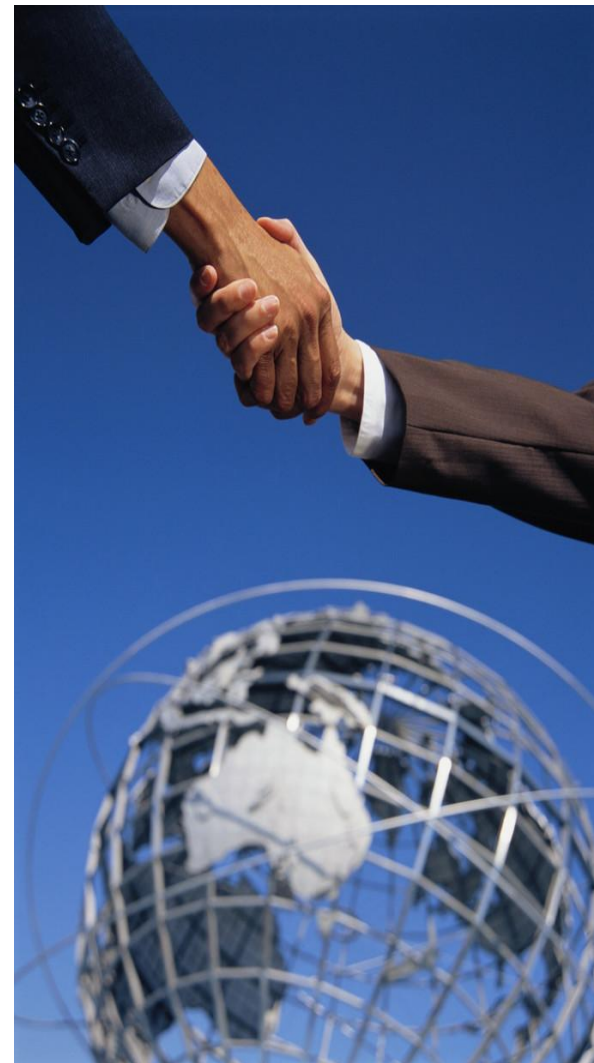
- Univerzitet u Nišu
 - 13 fakulteta, visoke i srednje škole
 - 3.000 profesora i saradnika (polovina doktori nauka)
 - 30.000 studenata
- Grad centar regionalnog razvoja
- Dobar geostrateški položaj (koridor 10)
- Industrijsko okruženje u razvoju

Osnivači NTP Niš

- Ministarstvo prosvete i nauke
- Grad Niš
- Univerzitet u Nišu

Vizija Parka

- Naučno-tehnološki park Niš ima za cilj da postane **regionalni centar za dinamičan razvoj inovativnog naučno-tehnološkog preduzetništva**, internacionalnu promociju projekata i kompanija i, kao takav, osnova reinženjeringa privrede regiona i jačanja njegove globalne konkurentnosti.



Misija Parka

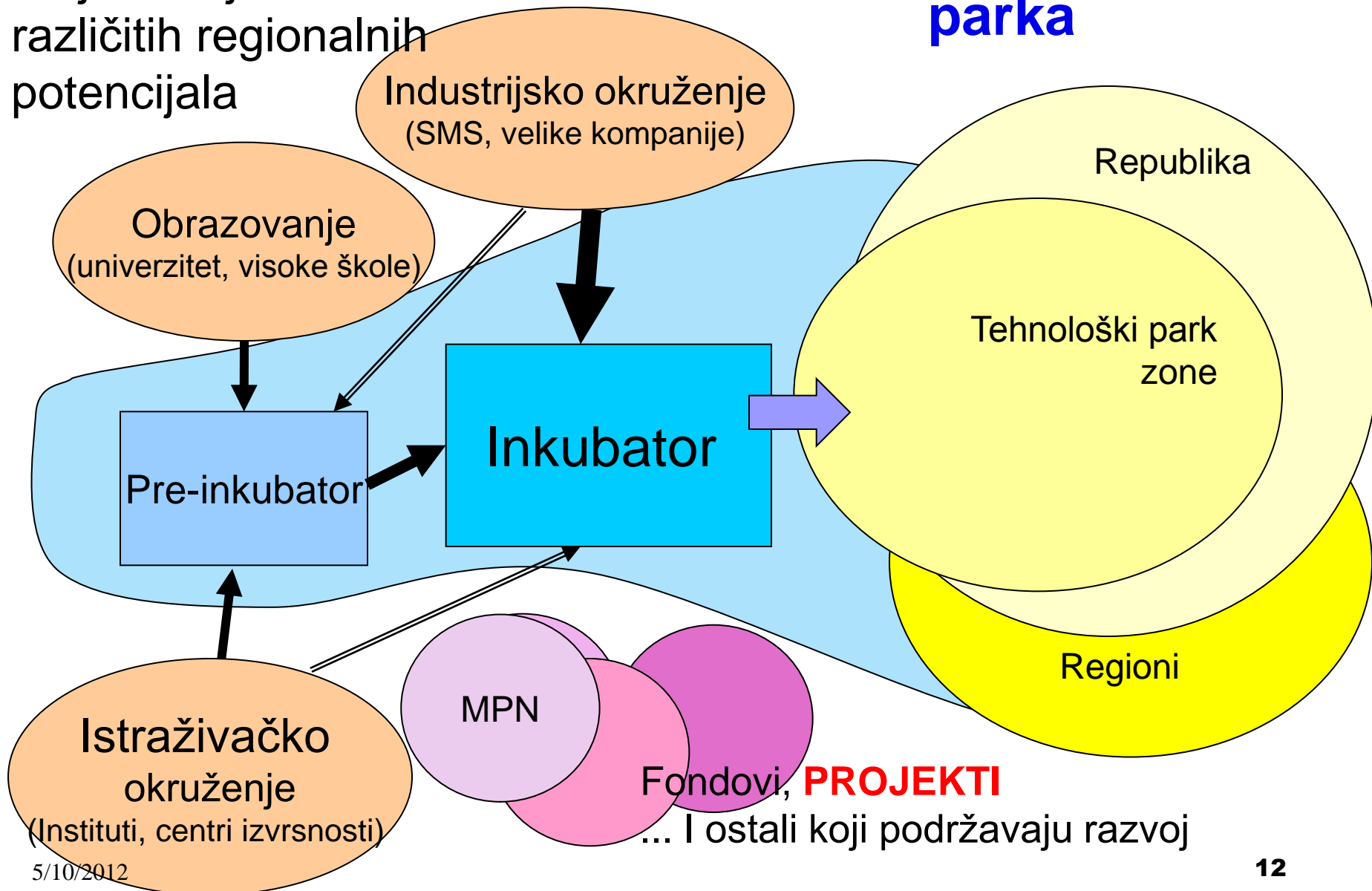
- Obezbeđuje **kvalitetno poslovno okruženje** i pomaže konkurentnost i komercijalni uspeh kompanija - korisnika usluga.
- Promoviše **principe otvorenosti, razmenu ideja i saradnju** između kompanija - korisnika usluga Parka.
- Stimuliše **dinamičnost u visoko-naučno-tehnološkoj industriji regiona** kroz jednostavnost integracije kompanija u poslovne procese Parka.
- Podržava **formiranje novih naučno-tehnoloških** kompanija (start-ups).
- Podržava **komercijalizaciju naučnih istraživanja** (spin-offs).

Ko bi bio u parku?

- Eminentne **razvojne** nacionalne kompanije
- Eminentne **strane** kompanije
- Lokalna **tehnološka** SMEs
- Start upp
- Spin off
- Sektor usluga i infrastrukture

Model tehnološkog parka

Uključivanje
različitih regionalnih
potencijala



Principi organizacije Parka (1)

- NTP Niš je **samostalna i nezavisna** institucija
- NTP Niš **podstiče ekonomske i razvojne aktivnosti** grada Niša i regiona jugoistočne Srbije stvarajući nova radna mesta.
- NTP Niš saraduje interaktivno po principima **uzajamnih interesa sa visokoškolskim ustanovama** u Srbiji, a posebno sa Univerzitetom u Nišu.
- Nijedna kompanija korisnik usluga NTP Niš nema **privilegovan položaj**.
- Naučno-tehnološkim parkom u Nišu **upravlja profesionalni tim** na principima otvorenosti i zdrave saradnje između uprave i kompanija korisnika NTP Niš.

Principi organizacije Parka (2)

- NTP Niš **olakšava rad svojim korisnicima**, tako da se za kratko vreme, kroz jednostavan proces, može započeti novi razvojni posao u postojećoj, ili osnovati nova kompanija.
- Odluke organa Naučno-tehnološkog parka u Nišu donose se na **principima transparentnosti i efikasnosti u radu**.
- NTP Niš u odnosu prema potencijalnim korisnicima ima **aktivan nastup u promociji svojih prednosti**.
- Aktivnosti NTP Niš bazirane su na načelima **ekonomske samoodrživosti**.

Strateški cilj Parka



Strateški ciljevi Parka (1)

- Stvoriti samoodrživ sistem razvoja **visoko inovativnih naučno-tehnoloških malih i srednjih kompanija**.
- Pomoći **ojačavanju regionalne ekonomije** bazirane na znanju.
- Podržati **start-up kompanije** u procesu sazrevanja za tržište kapitala i industrijalizaciju
- Stvoriti **inovativnu naučno-tehnološku bazu** koja će kompanijama pružiti usluge konsaltinga i podrške za prototipski razvoj.



Strateški ciljevi Parka (2)

- Stvoriti uslove za **sazrevanje i obuku studenata i istraživača sa univerziteta** u domenu poslovnih veština.
- Uticati na **unapređenje sistema obrazovanja i na kurikulume visokoškolskih ustanova** osavremenjivanjem nastavnih sadržaja, metoda prenosa znanja i podsticanjem inovativnog i preduzetničkog duha.
- Povezati se sa drugim **Naučno-tehnološkim parkovima u regionu i svetu.**



Aktivnosti parka

- Usluge,
- Infrastrukturna podrška kompanijama,
- Lokalna i regionalna saradnja,
- Promocija NTP Niš.

Ciklus usluga u NTP Niš

specifične

Rast vrednosti (ubrzan rast)

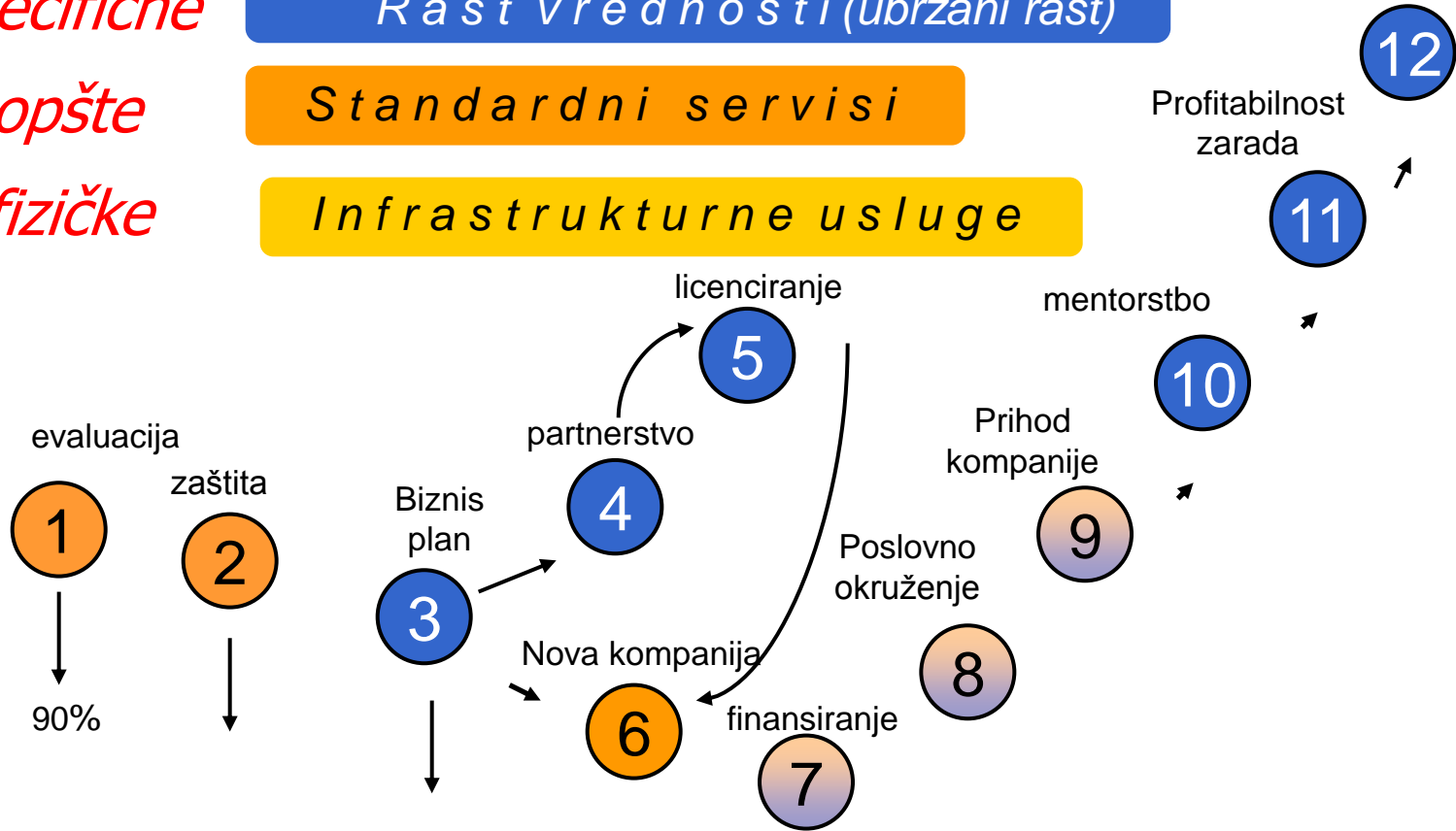
iinternacionalizacija

opšte

Standardni servisi

fizičke

Infrastrukturne usluge



Projekti Start-up Rast Pozicioniranje na tržištu Industrija

Usluge

- Internet vezu
- Usluge fiksne telefonije
- Grejanje i hlađenje
- Električno napajanje
- Komunalne usluge
- Fizičko obezbeđenje objekta (24h dnevno)
- Osiguranje opreme od oštećenja i krađe
- Čišćenje objekta
- Održavanje objekta
- Transfer znanja i tehnologija
- Centralni UPS
- Usluge knjigovodstvene agencije
- Usluge pravne kancelarije
- Obuka za preduzetništvo
- Konferencijskih sala,
- Kongresne sale,
- Prostora za zabavu i rekreaciju,
- Parkinga za automobile
- Fundraising



Sadržaji u parku

- Poslovni prostor za iznajmljivanje
- Parking prostor, otvoreni i zatvoreni
- Konferencijske sale i sale za sastanke
- Prostor namenjen rekreaciji korisnika (fitnes, teretana,..)
- Garderobe, sanitarni čvorovi
- Restoran
- Aperitiv barovi
- Showroom površine 150 m²

Poslovni prostor

- Blokovi od po 25 m², fleksibilni, sa svim priključcima i meračima
- Mogućnost objedinjavanja više blokova u jedinstvenu celinu prema potrebi
- Adaptacija i prilagodjavanje korisniku
- Posebni zahtevi



Posebne usluge

Podrška **spin-off** kompanijama

- Podrška da se kompanija razvije u privredni subjekat poželjan za dalje investicije,
- Podrška, davanjem prostora i opreme u najam, sa odloženim plaćanjem dela troškova u skladu sa pravilnikom o radu parka,
- Konsalting usluge u cilju prerastanja u start-up kompaniju.

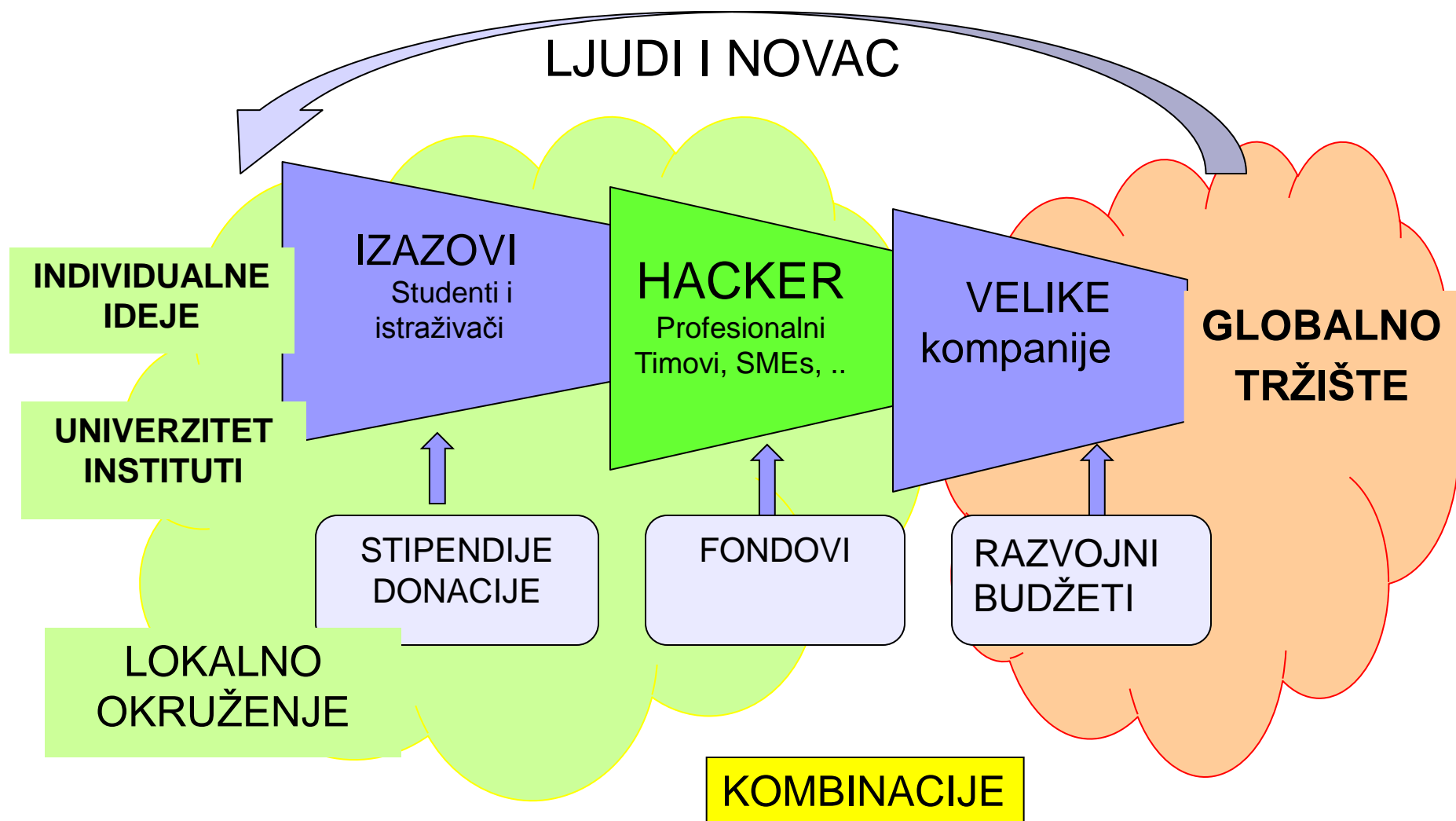
Podrška **start-up** kompanijama

- Pomoć da kompanija dostigne stabilnost neophodnu za dalje investicije,
- Tematska obuka zaposlenih,
- Pomoć oko zaštite intelektualne svojine i oko dobijanja sertifikata neophodnih za rad,
- Pomoć pri depozitu kapitala, zajmova i garancija, kao i pri finansijskom lizingu opreme i prostora.

Podrška kompanijama u toku sazrevanja

- Pomoć menadžmentu kompanije u procesu brendiranja i pozicioniranja kompanije na tržištu,
- Internacionalizacija poslovanja,
- Definisane održive strategije rasta,
- Pomoć pri depozitu kapitala, zajmova i garancija, kao i pri finansijskom lizingu opreme i prostora.

MODEL FINANSIRANJA



Lokalna i regionalna saradnja

- Sa **visokoškolskim** ustanovama u regionu u oblastima od značaja za razvoj i primenu naprednih tehnologija,
- Regionalnom privrednom komorom, **RPK**
- **BIC** Niš,
- **Klasterom** naprednih tehnologija,
- **Agencijama** za ekonomski razvoj u regionu,
- Organizacijama **studentata** oko stručnih praksi
- Povezivanje zainteresovanih firmi sa **proizvodnim kompanijama** u regionu u cilju dalje industrijalizacije proizvoda razvijenih pod okriljem NTP Niš.

Promotivne aktivnosti

- Održavanje i ažuriranje **internet** prezentacije Parka
- Organizovanje **promotivnih sastanaka i prezentacija** sa potencijalnim investitorima.
- Promociju Parka kod **studenata** završnih godina studija.
- Održavanje **stručnih konferencija**, sastanaka i foruma prema potrebama i u dogovoru sa kompanijama u sastavu Parka.

Trenutno stanje

- Uradjen Glavni projekat
- Priprema tenderske dokumentacije
- Priprema lokacije
- Stvaranje menadžmenta za promociju parka sa ciljem obezbedjenja stanara parka u trenutku završetka gradnje



Hvala na pažnji!